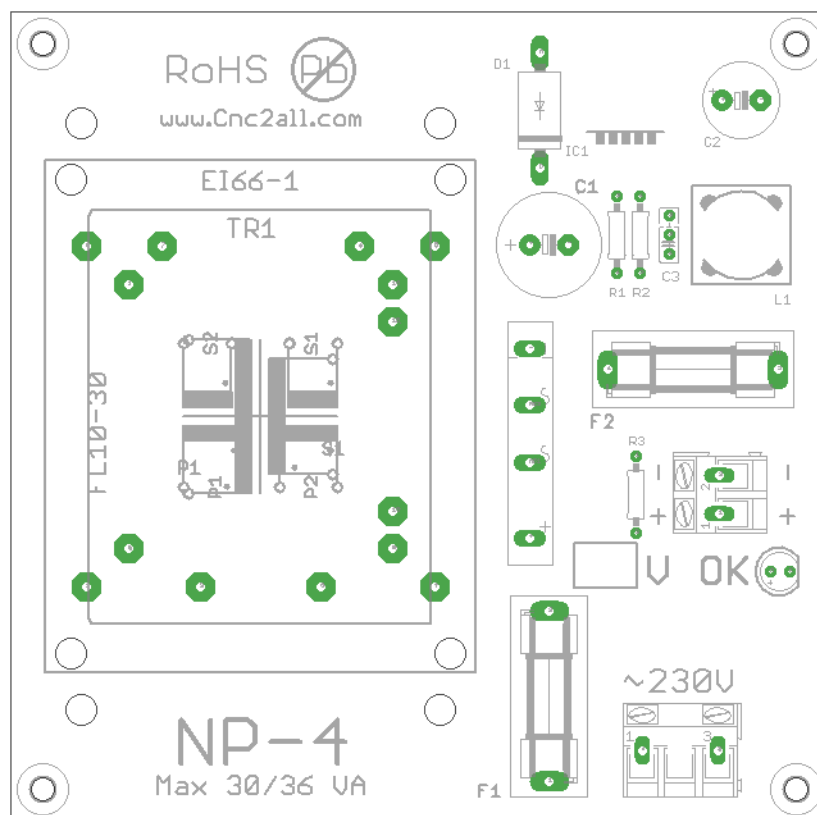




## Teknisk manual för NP-4 nätaggregat



Tack för visat förtroende för våra produkter.

Kontrollera att i rutan för "V OK" den spänning som kortet är märkt med överensstämmer med din beställning.

230V AC ansluts till skruvterminalen märkt ~230V.

Säkringen F1 är 250mA trög.

Säkringen F2 är för 5V utförande 2A trög.

Säkringen F2 är för 12V utförande 2A trög.

Säkringen F2 är för 24V utförande 1,6A trög.